

6-10
Jahre

WISSEN & QUIZZEN

Faszinierende Pferde

Von A-Z

**Das spannende Wissens-Quiz-Spiel
für 1-6 Spieler von 6-10 Jahren**

Design: DE Ravensburger, KniffDesign, ideo,
Serviceplan, kinetic, factor product

Illustration: beehive / R. Farkas / M. Cain

Foto: mauritius images, archiv Boiselle,
getty images

Redaktion: Vera Helming

Soundproduktion: www.novosonic.com

Ravensburger® Spiele Nr. 00 754 7



**Herzlich willkommen
zur spannenden Quiz-Runde!**

**Warum tragen Pferde Hufeisen?
Was frisst ein Pferd? Und welche
Reitstile gibt es eigentlich?**

**Die frechen All-Wissenden verraten
 euch alles über faszinierende Pferde
 von A bis Z. Anschließend beweist ihr
 euer Wissen in einer Quiz-Runde.
 Ob allein oder gemeinsam: Der tiptoi-Stift
 nimmt euch mit auf eine unterhaltsame
 Reise durch die Welt des Wissens.**

Das audiodigitale Lernsystem

tiptoi[®]
macht Wissen lebendig



Ravensburger

Liebe Eltern,
die Kartenspiele „Wissen & Quizzen“ funktionieren
nur mit dem original Ravensburger tiptoi-Stift.
Der Stift führt durch das Spiel, vermittelt interessantes
Wissen und stellt spannende Aufgaben.

Vor dem ersten Spiel laden Sie bitte die passende
Audiodatei für „Wissen & Quizzen: Faszinierende Pferde“
auf den Stift. Eine ausführliche Anleitung, wie eine
Audiodatei auf den Stift geladen wird, liegt dem tiptoi-
Stift bei. Im Folgenden deshalb nur die Kurzfassung:

Um eine Audiodatei auf den Stift zu laden, benötigen
Sie das Programm „tiptoi® Manager“. Schließen Sie
den tiptoi-Stift mit dem Verbindungskabel an Ihren
Computer an. Sie finden ein Verzeichnis „tiptoi“ nun
unter Computer (bzw. Arbeitsplatz) oder direkt auf
Ihrem Schreibtisch (falls Sie Mac OS X verwenden).
Dort finden Sie die Installationsdateien für den „tiptoi®
Manager“ (für Windows PCs bzw. Mac-Systeme).
Falls nicht bereits geschehen, installieren Sie bitte
den „tiptoi® Manager“ auf Ihrem Computer. Starten
Sie anschließend den „tiptoi® Manager“. Laden Sie
dort die Audiodatei für „Wissen & Quizzen“ über den
Menüpunkt „Produkte“ auf Ihren tiptoi-Stift.

Spielmaterial

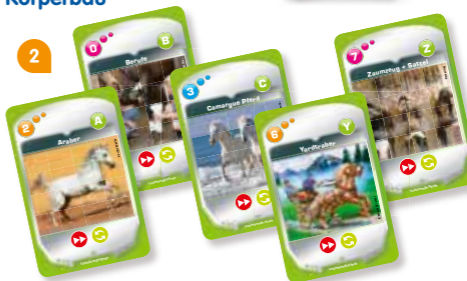


- 1 Steuerungskarte
- 26 Wissens-Karten von A – Z
- 8 Sonderkarten
- 1 Karte Körperbau

1



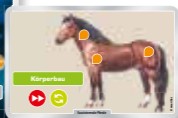
2



3



4



Käpt'n
Quizzo

Robert
Ross

Wilma
Weg

5 x
Jonny Joker

Körperbau

Spiel Aufbau

1. Mischt die 26 farbigen Karten und bildet damit einen verdeckten Stapel: Das sind die Wissens-Karten.
2. Breitete die 8 Sonderkarten und die Karte „Körperbau“ (silberner Kartenrand) vor euch aus.
3. Die silberne Steuerungskarte sollte für alle gut erreichbar sein.
4. Schaltet den tiptoi-Stift ein und tippt damit auf das Anmelde-Zeichen auf der Steuerungskarte.




Spielziel


Ziel des Spiels ist es, durch Beantworten der Quiz-Fragen möglichst viele Quiz-Punkte zu sammeln. Die Quiz-Fragen werden vom tiptoi-Stift gestellt. Dieser verrät euch auch die Lösungen und sagt an, welcher Spieler einen Punkt für das Lösen einer Aufgabe erhält. Wer am Ende die meisten Quiz-Punkte hat, gewinnt das Spiel und wird Quiz-König.


Steuerungskarte

Anmelden		Tippt mit dem tiptoi-Stift auf das Anmelde-Zeichen , um das Produkt zu starten.
Überspringen		Das Überspringen-Zeichen könnt ihr jederzeit antippen, um Erklärungen des tiptoi-Stifts zu überspringen.
Wiederholen		Das Wiederholen-Zeichen könnt ihr jederzeit antippen, um euch noch mal anzuhören, was der Stift zuletzt gesagt hat.
Entdecken		Das Zeichen mit dem Auge steht für Entdecken . Tippt darauf, um euch kurze Informationen anzuhören.
Wissen		Tippt erst auf das Zeichen mit der Glühbirne – dann auf eine beliebige Wissens-Karte, um Expertenwissen zu erfahren.
Info		Das Info-Zeichen könnt ihr antippen, um euch die Spielanleitung und weitere Tipps und Hinweise anzuhören.
Spielen		Der Würfel steht für Spielen . Tippt auf ihn, um das Quiz-Spiel zu starten.
Die Sterne		Mit den Sternen könnt ihr entscheiden, ob die Quiz-Fragen im Quiz-Spiel leicht (grün) oder schwer (rot) sein sollen.
A – B – C		Tippt auf das A-, B- oder C-Zeichen, um Quiz-Fragen mit 3 Antwortmöglichkeiten zu beantworten.
Falsch und Richtig		Hier beantwortet ihr Fragen mit 2 Antwortmöglichkeiten . Das Kreuz steht für falsche Aussagen, der Haken für richtige.

Spielablauf

 Nachdem ihr auf das **Anmelde-Zeichen** getippt habt, könnt ihr wählen: Wollt ihr zunächst eine Runde „Wissen entdecken“ oder gleich eine Runde „Quizzen“?

 Entscheidet ihr euch für „Wissen“, dann tippt auf das Zeichen mit der Glühbirne.

 Das Quiz startet ihr über den Würfel.



„Bist du bereit für ein Quiz?“



Beim Quiz-Spiel führt euch Käpt'n Quizzo durch das Spiel. Er sagt euch, was es als Nächstes zu tun gibt.

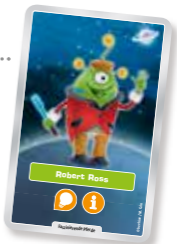
Zu Beginn wählt jeder Spieler seine Spielerfarbe auf der Steuerungskarte aus. Außerdem könnt ihr euch für einen der beiden Schwierigkeitsgrade entscheiden. Und wenn ihr das möchtet, dann stellt euch Käpt'n Quizzo sogar auch Fragen zu anderen Themen der Reihe „Wissen & Quizzen“. Sobald die Spieler angemeldet sind und die Spielform ausgewählt wurde, startet das Quiz. Gespielt wird reihum.

Spielformen

1. Ebene: Wissen

Tippt auf den Experten „Robert Ross“ oder auf das Zeichen mit der Glühbirne, um **Wissen** zu aktivieren.

Wenn ihr anschließend auf eine beliebige Wissenskarte oder die Karte „Körperbau“ tippt, erzählt euch „Robert“ alles, was ihr über Pferde wissen solltet.



2. Ebene: Quiz-Spiel

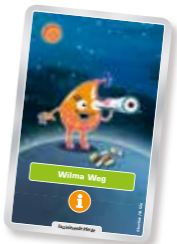
Tippt auf „Käpt'n Quizzo“ oder auf den Würfel, um das **Quiz-Spiel** zu aktivieren.

„Käpt'n Quizzo“ stellt euch verschiedene Quizfragen. Zum Beantworten braucht ihr die Steuerungskarte und die Wissenskarten.



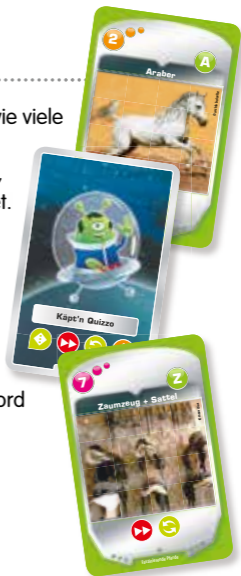
3. Ebene: Kartenspiel

Tippt auf das Spielkind „Wilma Weg“, um das **Kartenspiel** zu aktivieren. „Wilma“ verrät euch die Regeln für ein Kartenspiel, das ihr mit 2–6 Spielern spielen könnt.



Spielende

Die Spiel­länge hängt davon ab, wie viele Spieler am Quiz-Spiel teilnehmen. Käpt'n Quizzo gibt euch Bescheid, wenn die letzte Quiz-Runde startet. Wer am Ende die meisten Quiz-Punkte sammeln konnte, hat gewonnen. Wenn du alleine spielst, sagt dir der tiptoi-Stift, wie gut du abgeschnitten hast. Vielleicht hast du deinen persönlichen Quiz-Rekord gebrochen?



Bildnachweis

- © mauritus
- © getty images
- © archiv boiselle



Achtung! Erstickungsgefahr wegen verschluckbarer Kleinteile.
Attention ! Risque d'asphyxie par ingestion de petites pièces.
Avvertenze! Contiene piccole parti che potrebbero essere ingerite.
Pericolo di soffocamento.

© 2015 Ravensburger Spieleverlag

Ravensburger Spieleverlag GmbH · Postfach 24 60 · D-88194 Ravensburg
Distr. CH: Carlit + Ravensburger AG · Grundstr. 9 · CH-5436 Würenlos
www.ravensburger.com · www.tiptoi.de